

插座 - MCV 1,5/ 9-GF-3,81 - 1830664

Please be informed that the data shown in this PDF Document is generated from our Online Catalog. Please find the complete data in the user's documentation. Our General Terms of Use for Downloads are valid (<http://download.phoenixcontact.com>)

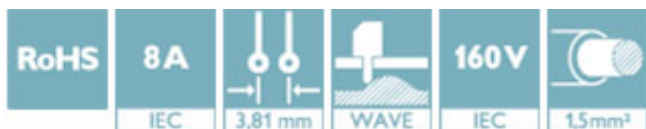
基座，标称工作电流: 8 A，额定电压(III/2): 160 V，位数: 9，针距: 3.81 mm，颜色: 绿色，触点表面: 锡，安装: 波峰焊



图为10位穿墙式连接器

为什么选择该产品

- 通用型安装方式，可在全球范围内使用
- 螺栓法兰保证高度的机械稳定性
- 竖直连接可实现在PCB上多排布局
- 确保设备设计的最大灵活性 - 只需一个插座，便可满足运用了不同连接技术的连接器所需



关键商业数据

包装单位	100 STK
GTIN	
GTIN	4017918051310
海关税则号	8536909000
Sales Key	AAAEDA

技术数据

尺寸

长度 [l]	7.25 mm
间距	3.81 mm
尺寸a	30.48 mm
宽度 [w]	44.68 mm
结构高度	9.2 mm
高度 [h]	12.6 mm
焊针长度	3.4 mm
引脚尺寸	0,8 x 0,8 mm
孔径	1.2 mm

插座 - MCV 1,5/ 9-GF-3,81 - 1830664

技术数据

概述

产品范围	MCV 1,5/...-GF
绝缘材料组	IIIa
额定电涌电压(III/3)	2.5 kV
额定电涌电压(III/2)	2.5 kV
额定电涌电压(II/2)	2.5 kV
额定电压(III/3)	160 V
额定电压(III/2)	160 V
额定电压(II/2)	250 V
连接符合标准	EN-VDE
额定电流 I_N	8 A
最大负载电流	8 A
绝缘材料	PBT
阻燃等级, 符合UL 94	V0
颜色	绿色
位数	9

标准和规范

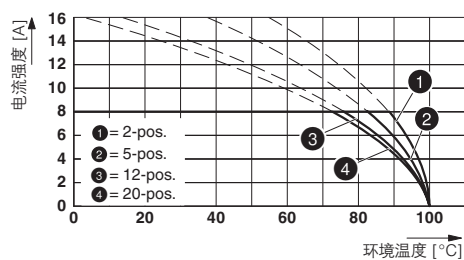
连接符合标准	EN-VDE
	CSA
阻燃等级, 符合UL 94	V0

Environmental Product Compliance

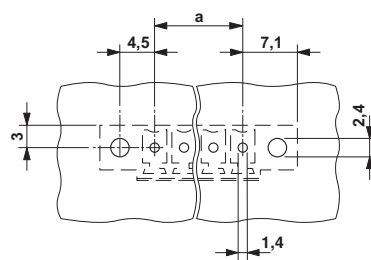
China RoHS	环保使用期限 = 50
	更多有害物质的详情, 请参考“下载区”内的“制造商声明”

产品图

图表



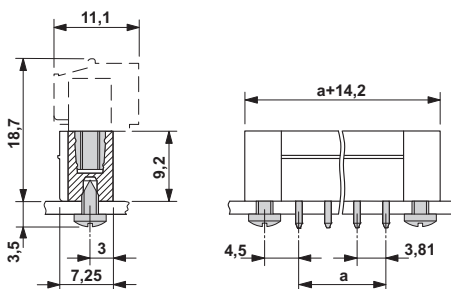
钻孔图



型号: MC 1,5/...-STF-3,81 带 MCV 1,5/...-GF-3,81

插座 - MCV 1,5/ 9-GF-3,81 - 1830664

尺寸图



分类

eCl@ss

eCl@ss 4.0	272607xx
eCl@ss 4.1	27260701
eCl@ss 5.0	27260701
eCl@ss 5.1	27260701
eCl@ss 6.0	27260704
eCl@ss 7.0	27440402
eCl@ss 8.0	27440402
eCl@ss 9.0	27440402

ETIM

ETIM 3.0	EC001121
ETIM 4.0	EC002637
ETIM 5.0	EC002637
ETIM 6.0	EC002637

UNSPSC

UNSPSC 6.01	30211810
UNSPSC 7.0901	39121409
UNSPSC 11	39121409
UNSPSC 12.01	39121409
UNSPSC 13.2	39121409

认证

认证

认证

CSA / VDE Gutachten mit Fertigungsüberwachung / IECEE CB Scheme / CCA / cULus Recognized / EAC

防爆认证

插座 - MCV 1,5/ 9-GF-3,81 - 1830664

认证

认证详情

CSA		http://www.csagroup.org/services-industries/product-listing/	13631
	B	D	
额定电流 IN	8 A	8 A	
额定电压 UN	300 V	300 V	

VDE Gutachten mit Fertigungsüberwachung		http://www.vde.com/en/Institute/OnlineService/ VDE-approved-products/Pages/Online-Search.aspx	40011723
额定电流 IN	8 A		
额定电压 UN	160 V		

IECEE CB Scheme		http://www.iecee.org/	DE1-59621-B1B2
额定电流 IN	8 A		
额定电压 UN	160 V		

CCA	CCA/ DE1 34219		
额定电流 IN	8 A		
额定电压 UN	160 V		

cULus Recognized		http://database.ul.com/cgi-bin/XYV/template/LISEXT/1FRAME/index.htm	E60425-20110128
	B	D	
额定电流 IN	8 A	8 A	
额定电压 UN	300 V	300 V	

EAC		B.01742	
-----	--	---------	--

附件

附件

插座 - MCV 1,5/ 9-GF-3,81 - 1830664

附件

已标记的端子标识

标记卡 - SK 3,81/2,8:FORTL.ZAHLEN - 0804109



标记卡，卡，白色，标识，水平：连续编号1 - 10、11 - 20等，直至91 - (99)100，安装方式：黏合剂，适用的模块宽度：3.81 mm，标记区域大小：3,81 x 2,8 mm

编码元件

编码条 - CP-MSTB - 1734634



防插错编码条，插在插头或反向插座的插槽中，红色绝缘材料

其他产品

印刷电路板连接器 - FMC 1,5/ 9-STF-3,81 - 1748422



插头，标称工作电流：8 A，额定电压(III/2)：160 V，位数：9，针距：3.81 mm，接线方式：直插式弹簧连接，颜色：绿色，触点表面：锡

印刷电路板连接器 - MC 1,5/ 9-STF-3,81 - 1827774



插头，标称工作电流：8 A，额定电压(III/2)：160 V，位数：9，针距：3.81 mm，接线方式：带压片的螺钉连接，颜色：绿色，触点表面：锡

印刷电路板连接器 - MCVR 1,5/ 9-STF-3,81 - 1828414



插头，标称工作电流：8 A，额定电压(III/2)：160 V，位数：9，针距：3.81 mm，接线方式：带压片的螺钉连接，颜色：绿色，触点表面：锡

插座 - MCV 1,5/ 9-GF-3,81 - 1830664

附件

印刷电路板连接器 - MCVW 1,5/ 9-STF-3,81 - 1828566



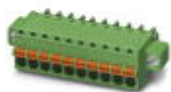
插头，标称工作电流: 8 A，额定电压(III/2): 160 V，位数: 9，针距: 3.81 mm，接线方式: 带压片的螺钉连接，颜色: 绿色，触点表面: 锡

印刷电路板连接器 - FRONT-MC 1,5/ 9-STF-3,81 - 1850929



插头，标称工作电流: 8 A，额定电压(III/2): 160 V，位数: 9，针距: 3.81 mm，接线方式: 正面螺钉连接，颜色: 绿色，触点表面: 锡

印刷电路板连接器 - FK-MCP 1,5/ 9-STF-3,81 - 1851300



插头，标称工作电流: 8 A，额定电压(III/2): 160 V，位数: 9，针距: 3.81 mm，接线方式: 直插式弹簧连接，颜色: 绿色，触点表面: 锡

印刷电路板连接器 - MCC 1/ 9-STZF-3,81 - 1852435



插头，标称工作电流: 8 A，额定电压(III/2): 160 V，位数: 9，针距: 3.81 mm，接线方式: 压接，颜色: 绿色，对应压接点的电流[A]和接线容量[mm²]数据: 5A/MCC-MT 0.2-0.35 (1859988); 8A/MCC-MT 0.5-1.0 (1859991)

印刷电路板连接器 - QC 0,5/ 9-STF-3,81 - 1897610



插头，标称工作电流: 6 A，额定电压(III/2): 200 V，位数: 9，针距: 3.81 mm，接线方式: 快速免剥线连接，颜色: 绿色，触点表面: 锡