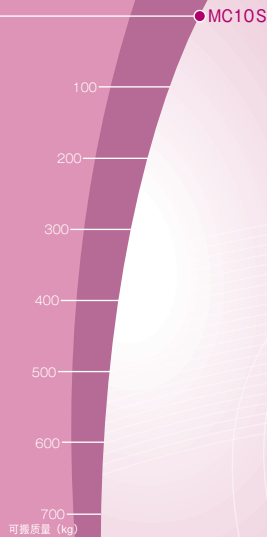


## “强大&紧凑”的多功能机器人

“Powerful & Compact” Robot for various manufacturing processes.

# MC10S



### 可灵活处理各式各样的工序

- 加大了动作范围，实现了较高的防水防尘功能（手腕和机体）。可对应客户各种各样的作业环境。

### 通过中空手腕的巧妙配线

- 减少配线与周边装置的干涉风险，提高适用性，容易进入狭小区域。

### 紧凑型机身·强力型手臂

- 安装宽度仅仅280mm、等级最小。

### Flexibility to support a variety of processes

- Wide operating envelope, plus high water and dust proof performance (wrists and body). Compatible with variety of customer work environments.

### Streamlined wiring passes through hollow wrist

- Reduced risk of wiring interfering with surrounding equipment to increase applicability and make easy access to narrow space.

### Compact body and powerful arm

- Smallest in its class with a mere 280 mm installation width.

# MC10S

## ◆ 主体规格

Robot specifications

项目 Item	规格 Specifications	
机器人型号 Robot model	MC10S-01	
结构 Structure	关节型 Articulated construction	
关节数 Number of axes	6	
驱动方式 Drive system	AC伺服方式 AC servo system	
最大动作范围 Max. operating envelope	J1	$\pm 3.14 \text{ rad } (\pm 180^\circ)$
	J2	$+1.05 \sim -2.53 \text{ rad } (+60 \sim -145^\circ)$
	J3	$+4.22 \sim -2.58 \text{ rad } (+242 \sim -148^\circ)$
	J4	$\pm 3.32 \text{ rad } (\pm 190^\circ)$
	J5	$\pm 2.09 \text{ rad } (\pm 120^\circ)$
	J6	$\pm 6.28 \text{ rad } (\pm 360^\circ)$
最大速度 Max. velocity	J1	3.49 rad/s (200°/s)
	J2	2.96 rad/s (170°/s)
	J3	2.96 rad/s (170°/s)
	J4	6.98 rad/s (400°/s)
	J5	6.98 rad/s (400°/s)
	J6	13.96 rad/s (800°/s)
可搬质量 Payload	手腕部*1 Wrist	10 kg
手腕容许静负荷扭矩 Allowable static load torque for wrist	J4	22 N·m
	J5	22 N·m
	J6	11 N·m
手腕容许最大惯性力矩*2 Allowable moment of inertia for wrist	J4	0.7 kg·m <sup>2</sup>
	J5	0.7 kg·m <sup>2</sup>
	J6	0.2 kg·m <sup>2</sup>
最大工作半径 Max. reach	1420 mm	
位置反复精度*3 Position repeatability	$\pm 0.06 \text{ mm}$	
空气配管 Air piping	$\phi 6 \times 2$	
应用信号线 Application wirings	10芯 10 circuits	
设置方法 Installation	地面安装、悬吊安装 Floor mounted, Ceiling mounted	
设置条件 Ambient conditions	周围温度: $0 \sim 45^\circ\text{C}$ *4 Ambient temperature 周围湿度: $20 \sim 85\% \text{ RH}$ (应无结露) Ambient humidity (without condensation) 安装面的容许振动: $0.5 \text{ G}$ ( $4.9 \text{ m/s}^2$ )以下 Vibration	
耐环境性*5 Environmental performance	手腕~上腕部: 相当于IP67, 下腕部~底座部: 相当于IP65 Wrist has IP67 and main body has IP65 equivalent	
本体质量 Robot mass	198 kg	

1[rad] =  $180/\pi$ [°], 1[N·m] = 1/9.8[kgf·m]

\*1: 安装场所因手腕负荷质量变化。

\*2: 手腕容许惯性力矩可能因手腕的负荷条件而有差异, 请注意。

\*3: 依据“JIS B 8432”。

\*4: 在海拔1,000m以下使用。超过容许高度时, 周围温度受到限制。

\*5: 有机溶剂、酸类、碱类、氯类、汽油类切削液等, 让密封材料劣化的液体不可使用。

\*1: This value varies from the installed position and the wrist load mass.

\*2: Note that wrist moment of inertia varies depending on wrist load conditions.

\*3: JIS B 8432 compliant.

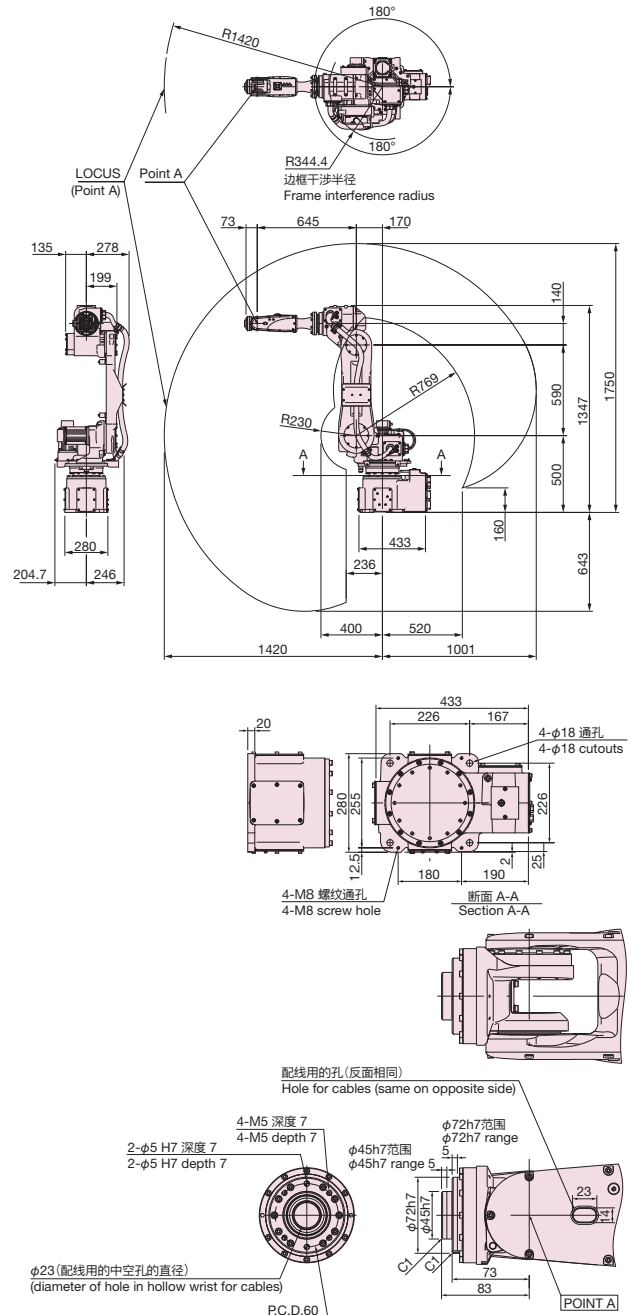
\*4: When used at less than 1,000 m above sea level. Exceeding the allowable altitude limits the acceptable ambient temperature.

\*5: Fluids that corrode the seal material, such as organic solvents, acids, alkalis, salts and petroleum-based cutting fluids, cannot be used.

## ◆ 外形尺寸及动作范围

Exterior dimensions and operating envelope

MC10S-01



●本产品的额定功率、规格、外部尺寸等如需改良而变更, 恕不另行通告。

●如果本产品的最后使用者与军事相关, 或用于兵器等的制造, 可能成为“外汇及国际贸易法”规定的出口限制的对象。出口时, 请进行充分的审查和办理所需的出口手续。

## NACHI-FUJIKOSHI CORP.

### Tokyo Head Office

Shiodome Sumitomo Bldg. 17F 1-9-2 Higashi-shinbashi,  
Minato-ku, Tokyo 105-0021, JAPAN  
Tel: +81-(0)3-5568-5245 Fax: +81-(0)3-5568-5236

### Toyama Head Office

1-1-1 Fujikoshi-Honmachi, Toyama 930-8511, JAPAN  
Tel: +81-(0)76-423-5111 Fax: +81-(0)76-493-5211  
URL: www.nachi.com

## 那智不二越(上海)贸易有限公司

上海市普陀区丹巴路98弄7号 龙裕财富中心11层 邮编 200062  
Tel:021-6915-2200 Fax:021-6915-5427 URL:www.nachi-china.com.cn/

北京分公司 北京市朝阳区朝外大街乙12号 昆泰国际大厦 O-1111室

邮编 100020

Tel:010-5879-0181

重庆分公司 重庆市江北区洋河一路68号协信中心1506室

邮编 400020

Tel:023-8816-1967

沈阳分公司 辽宁省沈阳市沈河区悦宾街1号方圆大厦第3层304室

邮编 110000

Tel:024-3120-2252

广州分公司 广州市萝岗区科学城科学大道中科院汇谷一街1号101室

邮编 510663

Tel:020-8200-6163

长春事务所 吉林省长春市绿园区景阳大路3333号明翰国际大厦1810室

邮编 130062

Tel:0431-8939-5595

CATALOG NO.

R7303C

2015.10.V-ABE-ABE.S